

PALAIS DES CONGRES d'AIX en PROVENCE Plan de masse du Rez-de-Chaussée

Implantation souhaitée :
Espace Milhaud, espace Forbin et
espace St Victoire parcours thématique
avec des stands.

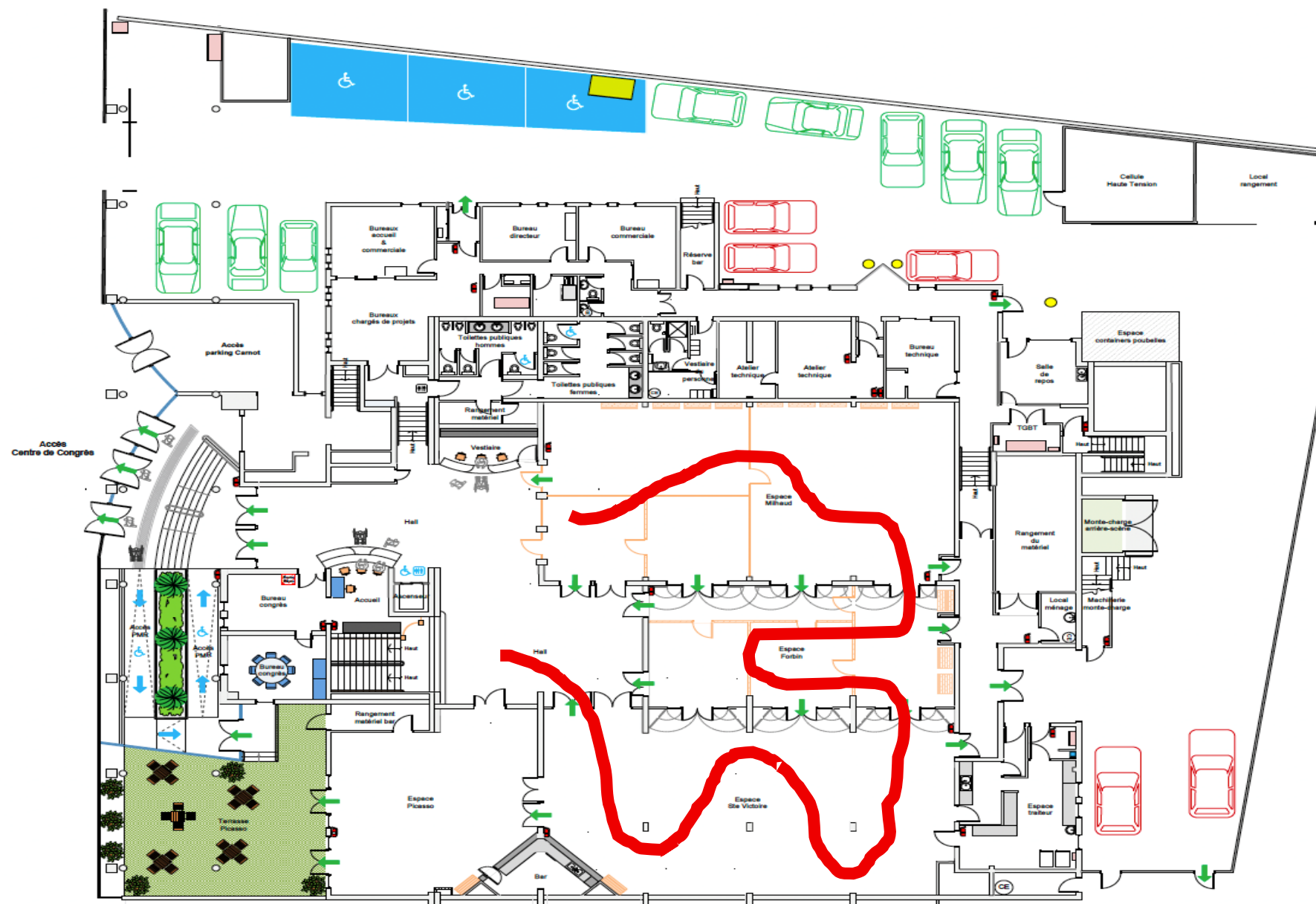
Espace Hall, un accueil des participants,
un vestiaire, un écran vidéo d'information
et dans la deuxième partie du Hall ,
une banque d'accueil ainsi qu'un espace
de rendez-vous pour 4/5 structures
institutionnelles.

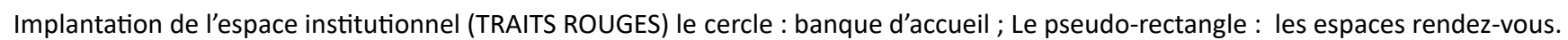
Espace Picasso, c'est le VIP du séminaire
avec l'accès au bar

Le local traiteur sera utilisé pour la prépa-
ration du buffet déjeunatoire



Proposition de cheminement du parcours (trait rouge)





Espace VIP : table et chaises
de terrasse de bar, intérieur
et extérieur.

